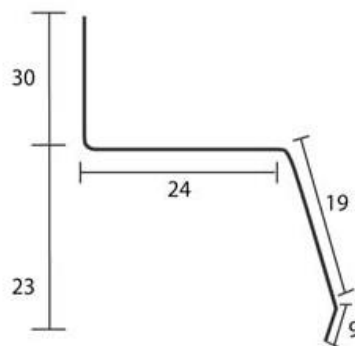
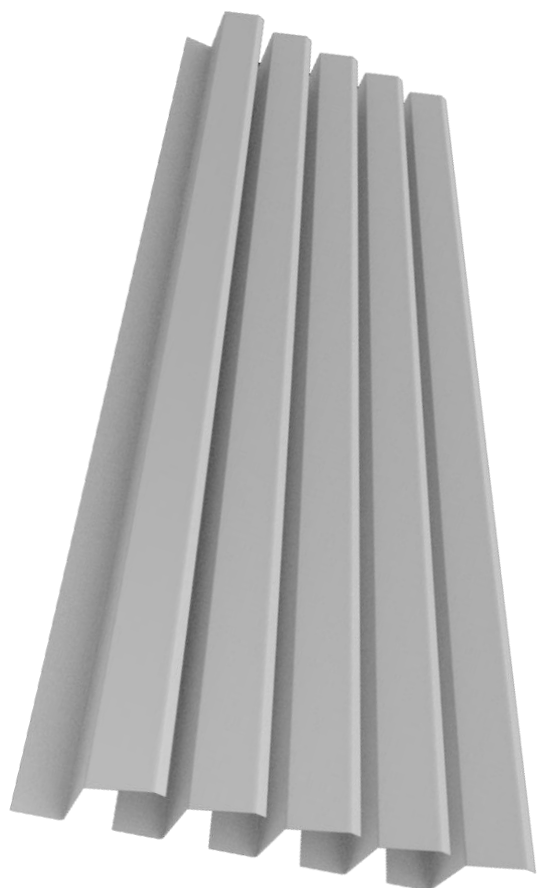


## CELOSÍA D 23



### CELOSÍA D 23

CELOSÍAS CONFORMADAS POR PERFILES DE ZINC-ALUM O PREPINTADOS EN VARIADOS COLORES, DISEÑADO ESPECIALMENTE PARA TERMINACIONES Y DECORACIONES ARQUITECTÓNICAS. SUS USOS SON TAN VARIADOS COMO QUIEBRAVISTAS, MUROS, LOGIAS Y CORTINAS PARA EL CONTROL SOLAR Y DE LA VISIÓN HACIA INTERIORES.

### RECUBRIMIENTO:

-ZINC-ALUM aplicado en ambas caras, según norma de fabricación ASMT a792 M08, Calidad AZ-150 (150gr/m<sup>2</sup>)

### Contacto:



+569 6236 1220

+56 32 3437984



ventas@dicoinchile.cl



Dicoinchile



DICOINCHILE

### CARACTERÍSTICAS TÉCNICAS

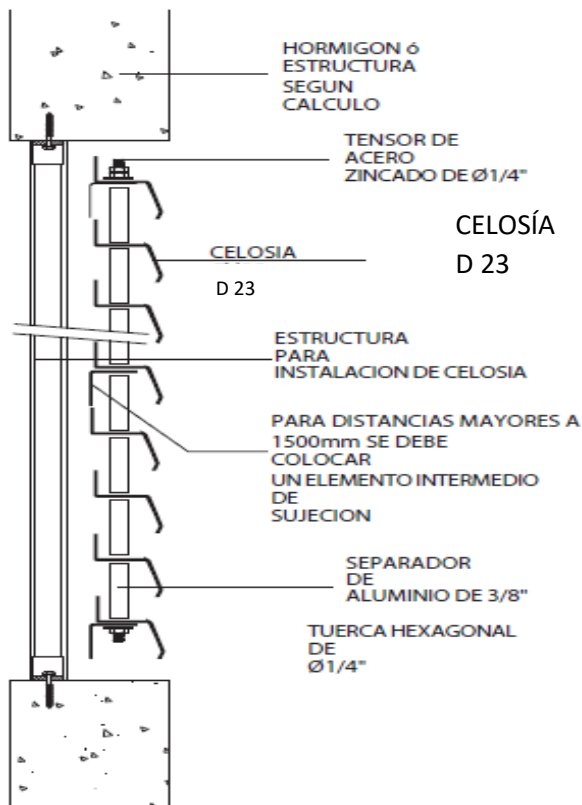
LARGO MAXIMO	: 6000mm (Largos especiales, consultar).
ESPEORES	: 0,5mm/ 0,6mm
MATERIAL	: ACERO ZINC-ALUM O PREPINTADO

### CARACTERÍSTICAS

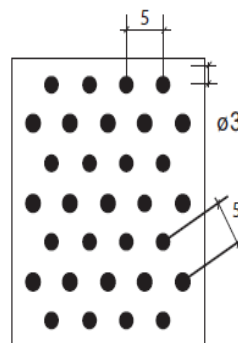
- CELOSÍA FORMADA POR PERFILES DE ZIN-CALUM CON PINTURA DE TERMINACIÓN EN UNA CARA, CON SEPARACIÓN VARIABLE SEGÚN EL DISEÑO DEL PROYECTISTA.
- ES PARTICULARMENTE ÚTIL COMO QUIEBRAVISTAS EN ANTETECHOS, MUROS, CORTINAS Y LOGIAS CUANDO DEBEN RESOLVERSE EN LOS ESPACIOS DESTINADOS AL INTERCAMBIO DE AIRE Y CONTROL DE VISIÓN.
- ES TAMBIÉN APROPIADO PARA CUBRIR CON UN ELEMENTO FUERTEMENTE CROMÁTICO LOS ESPACIOS DE CAJAS DE ESCALA, PATIOS DE SERVICIOS, ETC.
- EL FUERTE ACENTO DE SUS SOMBRAS APORTA UNA VIGOROSA TEXTURA VISUAL, QUE JUNTO A LA POSIBILIDAD DE VARIACIÓN DE COLOR, PERMITE SU UTILIZACIÓN COMO ELEMENTO DECORATIVO DE CONTRASTE EN LAS GRANDES SUPERFICIES DE REVESTIMIENTO EJECUTADAS CON TEXTURA MÁS LISA

### MONTAJE

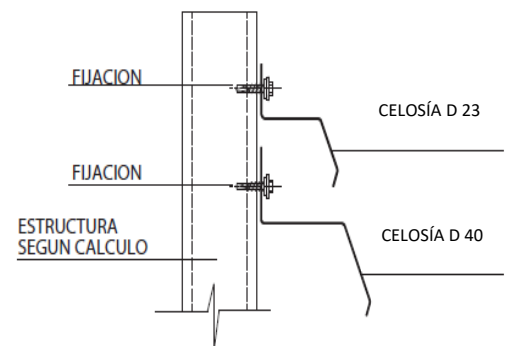
- LA CELOSÍA SE COMPONE DE PANELES, SEPARADORES Y TENSORES, CONFORMANDO UN PANEL RÍGIDO QUE SE FIJA A LA ESTRUCTURA DE APOYO POR MEDIO DE TUERCAS Y GOLILLAS EN LOS TENSORES.
- LA CELOSÍA SE OFRECE EN ESPEORES DE 0,5mm Y 0,6mm DE ESPESOR. LOS ELEMENTOS SEPARADORES SON FABRICADOS EN TUBO DE ALUMINIO DE 3/8" DE DIÁMETRO Y LOS TENSORES DE ACERO ZINCADO DE 1/4" DE DIAMETRO. VA MONTADO CON DOBLE TENSOR, COLOCADO UNO DETRÁS DEL OTRO EN CADA PUNTO DE APOYO.



### CELOSÍAS PERFORADAS



### FIJACIÓN DIRECTA A ESTRUCTURA



EN CASO DE REQUERIMIENTO DE LA OBRA, PUEDE LA CELOSÍA D-23 FIJARSE DIRECTAMENTE A LA ESTRUCTURA, ELIMINANDO DE ESTA FORMA EL USO DE TENSORES.