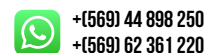
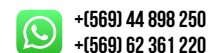
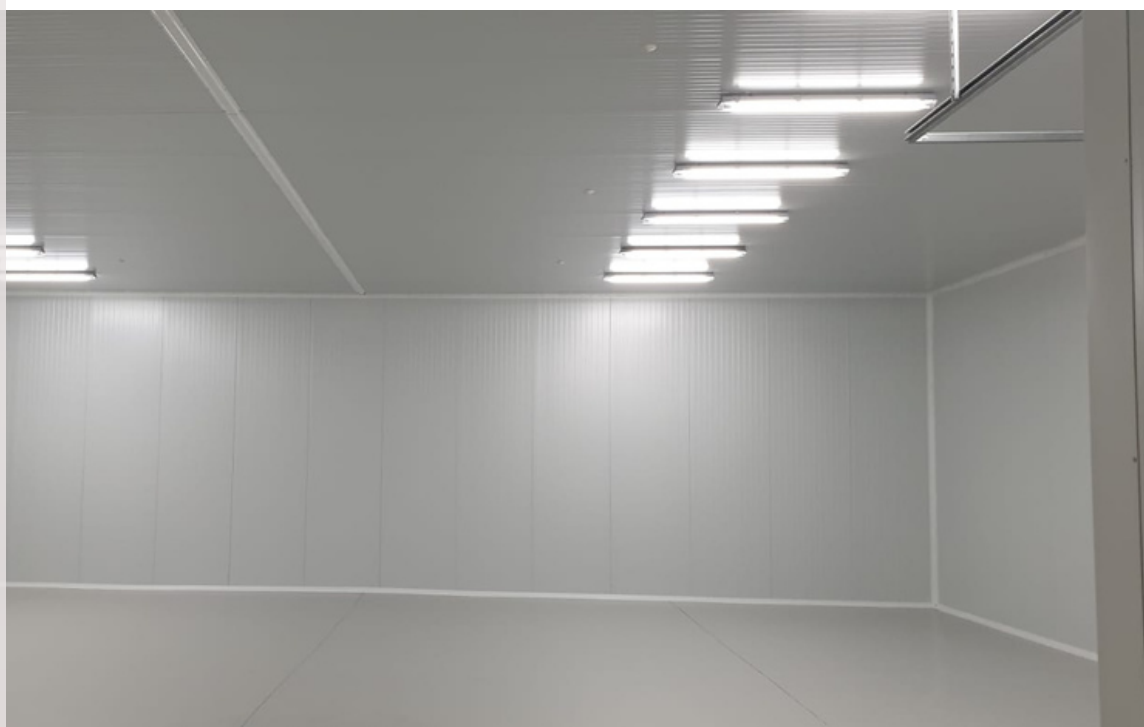


ISO POL - PUR - PIR - LANA





Revestimiento continuo, conformado por dos láminas de acero y un núcleo aislante de espesor variable con cientos de configuraciones de materialidad y terminación, que se adaptan a toda exigencia técnica.



DESCRIPCION GENERAL

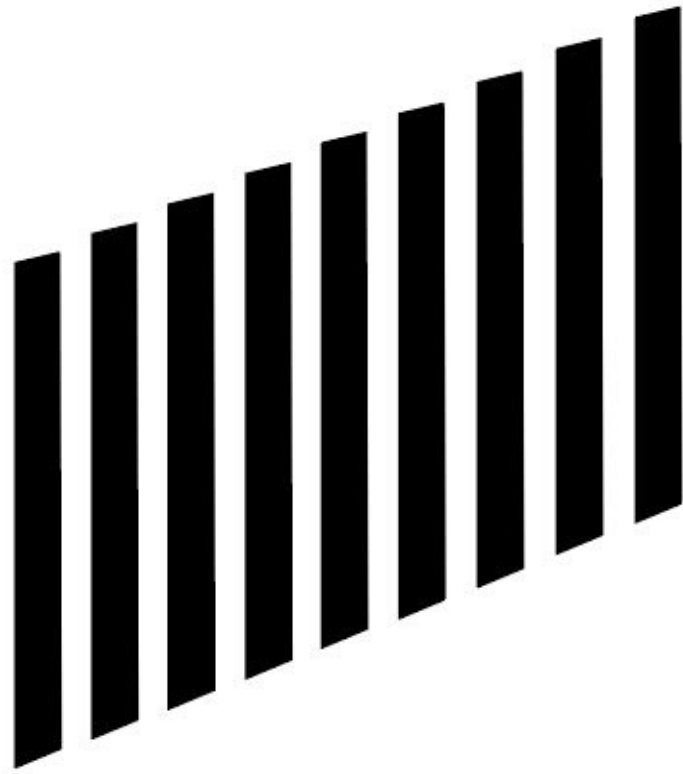


Espesor (mm)	0,4 x 2	0,5 x 2	0,6 x 2
Espesor núcleo (mm)	50 - 200	50 - 200	50 - 200
Peso (Kg/m ²)	7 - 10	9 - 15	16 - 26
Minimo fabricades (m)	0	0	500
Rango útil (mm)	2,5 - 12	2,5 - 12	2,5 - 8
Terminación	1030 - 1170		
Materialidad Núcleo	Zincalum, prepintado, aluminio foil o lámina polipropileno blanco Poliestireno, Poliuretano, Poliisocianurato o Lana de Roca		

Sahara Ral 1000	Beige Ral 1001	Amarillo Ral 1004	Azul piedra Ral 5009	Azul cobalto Ral 5005	Celeste Ral 5012
Blanco Ral 9003	Gris perla Ral 9002	Gris silver Ral 9006	Gris ceniza Ral 7040	Gris pizarra Ral 7024	Terracota Ral 3009
Rojo Ral 3020	Burdeo Ral 4004	Naranja Ral 2000	Verde musgo Ral 6011	Verde follaje Ral 6002	Verde Claro Ral 6018
Negro Ral 9017	Café moro Ral 8011				



DICOINCHILE
 VENTAS@DICOINCHILE.COM
 DICOINCHILE
 +569 44 898 250
 +569 62 361 220



DICOIN

SUEÑOS Y CUBIERTAS

Apoyo	Espesor (mm)	Carga admisible (kg/m ²)								
		Distancia entre costaneras (m)								
		1	1,25	1,5	1,75	2	2,25	2,5	2,75	3
Simple	50	666	531	441	376	328	290	256	212	178
	75	665	530	440	376	327	290	260	235	215
	100	665	530	440	375	327	289	259	234	214
	120	664	529	439	375	327	289	259	234	214
	150	664	529	439	374	326	288	258	234	213
	200	663	528	438	373	325	287	257	233	213
Doble	250	662	527	437	372	324	286	256	232	211
	50	260	206	170	145	125	110	98	88	80
	75	260	206	170	145	125	110	98	88	80
	100	259	205	169	144	124	109	97	87	79
	120	259	205	169	144	124	109	97	87	79
	150	258	204	168	143	123	108	96	86	78
Triple	200	257	203	167	142	122	107	95	85	77
	250	256	202	166	141	121	106	94	84	76
	50	297	236	195	166	144	127	113	102	93
	75	297	235	194	165	143	126	112	101	92
	100	296	235	194	165	143	126	112	101	92
	120	296	234	193	164	142	125	111	100	91
Triple	150	295	234	193	164	142	125	111	100	91
	200	294	233	192	163	141	124	110	99	90
	250	293	232	191	162	140	123	109	98	89

Poliestireno 20 kg/m³
 Superior 0,5mm
 Inferior 0,5mm

Módulo de corte : 19,4 kg/cm²
 Resistencia al corte: 1,1 kg/cm²
 Resistencia a la compresión: 1 kg/cm²

Apoyo	Espesor (mm)	Carga admisible (kg/m ²)								
		Distancia entre costaneras (m)								
		1	1,25	1,5	1,75	2	2,25	2,5	2,75	3
Simple	50	671	535	444	379	302	239	193	160	134
	80	670	534	443	378	329	291	261	236	215
	100	669	533	442	377	328	290	260	235	215
	120	668	532	441	376	327	290	259	235	214
	150	667	531	440	375	326	289	258	233	213
Doble	50	262	208	171	145	126	111	99	89	80
	80	261	206	170	144	125	109	97	87	80
	100	260	206	169	143	124	109	97	87	78
	120	259	205	169	143	123	108	96	86	77
Triple	150	258	204	167	141	122	107	95	85	76
	50	299	237	196	167	144	127	113	102	93
	80	298	236	195	165	143	126	112	101	92
	100	297	235	194	165	142	125	111	100	92
Triple	120	297	235	193	164	142	124	111	99	90
	150	295	233	192	163	141	123	110	98	89

Poliuretano 40 kg/m³
 Superior 0,5mm
 Inferior 0,5mm

Elasticidad acero; E=2070000 kg/cm²
 Elasticidad poliestireno: 42,7 kg/cm²
 Deformación admisible igual a L/200

Apoyo	Espesor (mm)	Carga admisible (kg/m ²)								
		Distancia entre costaneras (m)								
		1,5	2	2,5	3	3,5	4	4,5	5	5,5
Simple	50	165	120	95	80	70	60	55	-	-
	60	195	145	115	95	85	70	65	55	-
	80	265	200	160	130	110	100	85	80	70
	100	320	240	190	160	135	120	105	95	85
	120	325	240	195	160	135	120	105	95	85
	150	325	240	195	160	135	120	105	95	85
	180	345	260	205	170	145	130	115	100	90
200	345	260	205	170	145	130	115	100	90	
Doble	50	130	95	75	65	55	-	-	-	-
	60	160	115	95	75	65	55	50	-	-
	80	215	180	125	105	90	80	70	60	55
	100	255	190	150	125	110	90	80	70	60
	120	260	195	155	130	110	90	80	70	60
	150	260	195	155	130	110	90	80	70	60
	180	260	195	155	130	110	90	80	70	60
200	260	195	155	130	110	90	80	70	60	
Triple	50	135	100	80	65	55	50	-	-	-
	60	165	120	95	80	70	60	55	-	-
	80	220	165	130	110	95	80	70	65	60
	100	280	210	165	140	120	105	90	80	70
	120	285	215	170	140	120	105	95	80	70
	150	285	215	170	140	120	105	95	80	70
	180	285	215	170	140	120	105	95	80	70
200	285	215	170	140	120	105	95	80	70	

Lana de roca 100 kg/m³
Superior 0,6mm
Inferior 0,6mm

Materialidad núcleo	Densidad (kg/m ³)	Espesor valle (mm)	Propiedades térmicas			
			Cubierta		Revestimiento	
			Resistencia (m ² K/W)	Transmitancia (W/m ² K)	Resistencia (m ² K/W)	Transmitancia (W/m ² K)
Poliestireno	20 kg/m ³	50	1,601	0,625	1,632	0,613
		75	2,271	0,440	2,302	0,434
		100	2,934	0,341	2,964	0,337
		150	4,250	0,235	4,280	0,234
		200	5,560	0,180	5,590	0,179
Poliuretano	40 kg/m ³	50	1,512	0,661	1,544	0,648
		150	2,353	0,425	2,384	0,419
		200	3,402	0,294	3,370	0,297
Poliisocianurato	40 kg/m ³	50	2,419	0,465	2,488	0,452
Lana de roca	100 kg/m ³	50	1,576	0,634	1,607	0,622
		80	2,277	0,439	2,308	0,433
		100	2,879	0,347	2,911	0,344
		125	3,457	0,289	3,491	0,286
		150	4,006	0,250	4,041	0,287

Acero	Calidad Estructural Grado 37
Recubrimiento	Zincalum® AZ 150 según norma ASTM A792 M08 aplicado en ambas caras
Terminación Prepintado	5 micras de primer epóxico aplicado en ambas caras y 20 micras de pintura poliéster al horno. Consultar por disponibilidad de alternativa texturizada.
Adaptabilidad	- Recto - Curvo / Contracurvo - Núcleo aislante - Perforado - Policarbonato